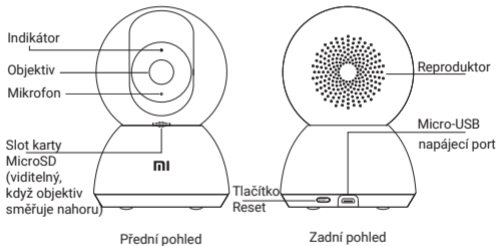


Mi 360° Home Security Camera 2K
Uživatelská příručka



Přehled produktu

Před použitím si pečlivě přečtěte tuto příručku a uschovejte ji pro budoucí použití.



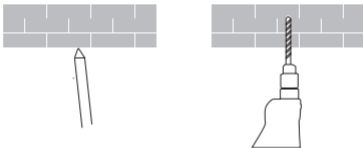
Obsah balení: Mi 360° Home Security Camera 2K, nabíjecí kabel, sada pro montáž na zeď, uživatelská příručka

Instalace

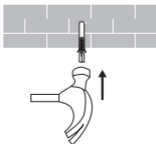
Mi 360° Home Security Camera 2K můžete umístit na vodorovné povrchy, jako jsou pracovní stoly, jídelní stoly a konferenční stolky. Můžete ji také upevnit na zeď.

Upevnění kamery na zeď:

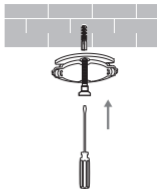
1. Nejprve pomocí tužky označte na stěně pozice otvorů pro upevnění základny, poté v označených pozicích vyvrtejte dva otvory. Průměr každého otvoru je přibližně 6 mm a hloubka přibližně 30 mm.



2. Vložte plastovou hmoždinku do každého vyvrтанého otvoru.



3. Umístěte stranu základny se šípkami směřujícími dopředu a poté zarovnejte otvory. Zašroubujte šrouby a poté je pomocí šroubováku s křížovou drážkou utáhněte do hmoždinek.



4. Zarovnejte drážky na spodní části kamery s vyvýšenou částí na základně a poté jí otáčejte ve směru hodinových ručiček, dokud nezapadne na místo.



 Poznámky:

Stěna musí být schopna unést alespoň trojnásobek celkové hmotnosti kamery.

 Varování

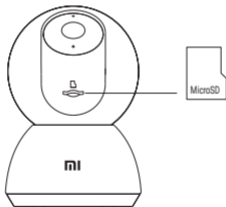
Aby se zabránilo možnému zranění, musí být kamera ke stropu nebo zdi bezpečně připevněna podle pokynů k instalaci.

Návod k použití

- Instalace karty MicroSD

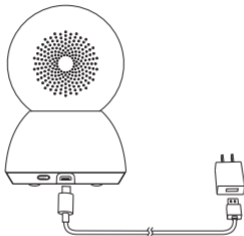
Ujistěte se, že je kamera vypnutá. Zatlačením objektivu nahoru odhalte slot pro kartu MicroSD. Vložte kartu microSD do slotu pro kartu tak, aby její kontaktní body směřovaly dolů.

Poznámka: Před instalací nebo vyjmutím karty MicroSD odpojte kameru od napájení. Použijte prosím originální kartu MicroSD (až do 32 GB) vyrobenou kvalifikovaným dodavatelem. Doporučuje se používat kartu s rychlostí čtení / zápisu nejméně U1 / Class 10.



- Zapnutí kamery

Připojte napájecí kabel do portu Micro-USB na zadní straně, kamera se automaticky zapne a indikátor rychle bliká oranžově.



Poznámka: Je-li kamera v provozu, neotáčejte jejím objektivem ani jí násilím neotáčejte. Pokud není umístění objektivu přesné, proveďte kalibraci v aplikaci Mi Home / Xiaomi Home.

- Indikátor

Modrý: Úspěšně připojeno / Správná funkce

Bliká modře: Chyba sítě

Rychle blikající oranžová: Čekání na připojení

Pomalou blikající oranžová: Aktualizace

Připojení k aplikaci Mi Home / Xiaomi Home

Tento produkt pracuje s aplikací Mi Home / Xiaomi Home *. Ovládejte své zařízení a komunikujte s ním a dalšími inteligentními domácími zařízeními pomocí aplikace Mi Home / Xiaomi Home.

Naskenujte QR kód a stáhněte a nainstalujte aplikaci. Pokud je aplikace již nainstalována, budete přesměrováni na stránku nastavení připojení. Nebo vyhledejte „Mi Home / Xiaomi Home“ v obchodě s aplikacemi, stáhněte a nainstalujte si ji. Spusťte aplikaci Mi Home / Xiaomi Home, klepněte na „+“ vpravo nahoře a poté podle pokynů přidejte zařízení



** Tato aplikace je v Evropě označována jako aplikace Xiaomi Home (kromě Ruska).
Název aplikace zobrazený na vašem zařízení by měl být považován za výchozí.*

Poznámka: Verze aplikace mohla být aktualizována, postupujte podle pokynů založených na aktuální verzi aplikace.

Ujistěte se, že se kamera během připojení zapne a síťové připojení je stabilní. Indikátor při čekání na připojení rychle bliká oranžově a po úspěšném připojení fotoaparátu se změní na modrou.

- **Obnovení továrního nastavení**

Pokud bylo změněno síťové připojení nebo účet Mi, se kterým je kamera spárována, je nutné obnovit tovární nastavení. Stiskněte a podržte resetovací tlačítko asi tři sekundy. Jakmile indikátor začne rychle oranžově blikat, bylo úspěšně obnoveno tovární nastavení. Poté můžete kameru znovu připojit k aplikaci.

Poznámka: Obnovením továrního nastavení nesmažete obsah na kartě MicroSD.

Sledování v reálném čase

V aplikaci můžete zobrazit dohled v reálném čase, upravit ostrost obrazu, upravit vodorovný a svislý úhel, zachytit snímek, zaznamenat video a volat.

Infračervené noční vidění

Když se okolní světlo ztlumí, může se kamera automaticky přepnout do režimu nočního vidění. S vestavěnými infračervenými světly dokáže jasně zachytit video ve tmě.

Přehrávání

- Funkce přehrávání je k dispozici, pouze pokud je v kameře nainstalována kompatibilní karta MicroSD.
- Jakmile je karta MicroSD nainstalována a kamera zapojena, automaticky zahájí nahrávání videa. Klepněte na tlačítko přehrávání v aplikaci a potom přetažením časové osy vyberte časové období, které chcete přehrát. Maximální podporovaná rychlost přehrávání je 16x.

Asistent domácího dohledu

- Když je povolen asistent domácího sledování, kamera zaznamenává video, pokud v reálném čase detekuje lidský pohyb a změny ve sledované oblasti. Poté obdržíte oznámení z aplikace.
- Asistenta domácího dohledu můžete povolit nebo zakázat v aplikaci Mi Home / Xiaomi Home.
- Můžete nastavit 24hodinové, denní či noční sledování nebo vlastní období sledování, citlivost a časové intervaly výstrah atd.



Sdílení videa

V aplikaci můžete v nabídce nastavení zvolit možnost sdílení zařízení a sdílet tak kameru s ostatními. Uživatelé, se kterými sdílíte kameru, si musí stáhnout aplikaci a přihlásit se pomocí svého účtu Mi.

Poznámka: Ilustrace produktu, příslušenství a uživatelského rozhraní v uživatelské příručce slouží pouze pro referenční účely. Skutečný produkt a funkce se mohou lišit.

Opatření

- Rozsah provozních teplot pro tuto kameru je mezi -10°C a 40°C .
Nepoužívejte kameru v prostředí s teplotami nad nebo pod stanoveným rozsahem.
- Kamera je přesný elektronický výrobek. Pro zajištění normálního provozu neinstalujte kameru do prostředí s vysokou vlhkostí a nedovolte, aby se do ní dostala voda.
- Chcete-li zlepšit výkon kamery, neumísťujte její objektiv směrem k nebo vedle reflexního povrchu, jako jsou například skleněná okna nebo bílé stěny, protože by to způsobilo, že by obraz vypadal v oblastech blízko kamery příliš jasně a v oblastech dále od kamery tmavší, nebo způsobit, že kamera zachytí bílý obraz.
- Ujistěte se, že je kamera nainstalována v oblasti se silným signálem Wi-Fi. Neumisťujte kameru do blízkosti předmětů, které mohou ovlivnit signál Wi-Fi, jako jsou kovové předměty, mikrovlnné trouby.
- Za normálních podmínek by měla být dodržena vzdálenost mezi anténou přístroje a tělem uživatele nejméně 20 cm.

Informace o OEEZ



Všechny výrobky označené tímto symbolem jsou odpadní elektrická a elektronická zařízení (OEEZ podle směrnice 2012/19/EU), která by neměla být smíchána s netříděným domácím odpadem. Místo toho byste měli chránit lidské zdraví a životní prostředí předáním svého odpadního zařízení do určeného sběrného místa pro recyklaci odpadu z elektrických a elektronických zařízení, které určí vláda nebo místní úřady. Správná likvidace a recyklace pomůže zabránit možným negativním dopadům na životní prostředí a lidské zdraví. Další informace o umístění a podmínkách těchto sběrných míst získáte od technika nebo místních úřadů.

EU prohlášení o shodě

Tímto společnost Shanghai Imilab Technology Co., Ltd. prohlašuje, že rádiové zařízení typu Mi 360° Home Security Camera 2K je ve shodě se směrnicí 2014/53/EU. Úplné znění EU prohlášení o shodě je k dispozici na následující internetové adrese:

<http://www.mi.com/global/service/support/declaration.html>



Specifikace

Název: Mi 360° Home Security Camera 2K

Model: MJSXJ09CM

Rozměry: 115 × 78 × 78 mm

Pozorovací úhel: 110°

Clona: f/1,4

Provozní teplota: -10°C až 40°C

Kompatibilita: Android 4.4 nebo iOS 9.0 a vyšší

Úložiště: karta microSD (až 32 GB)

Bezdrátové připojení: Wi-Fi IEEE 802.11 b/g/n 2.4 GHz

Provozní frekvence Wi-Fi: 2412–2472 MHz

Maximální výstupní výkon Wi-Fi: <20 dBm

Čistá hmotnost: 269 g

Vstup: 5 V = 2 A

Rozlišení: 2304 × 1296

Video kodek: H.265

Další informace najdete na www.mi.com

Výrobce: Shanghai Imilab Technology Co., Ltd. (společnost Mi Ecosystem)

Adresa: Room 001A, Floor 11, Block 1, No. 588 Zixing Road, Minhang District, Shanghai, China

Dovozce:

Beryko s.r.o.

Na Roudné 1162/76, 301 00 Plzeň

www.beryko.cz